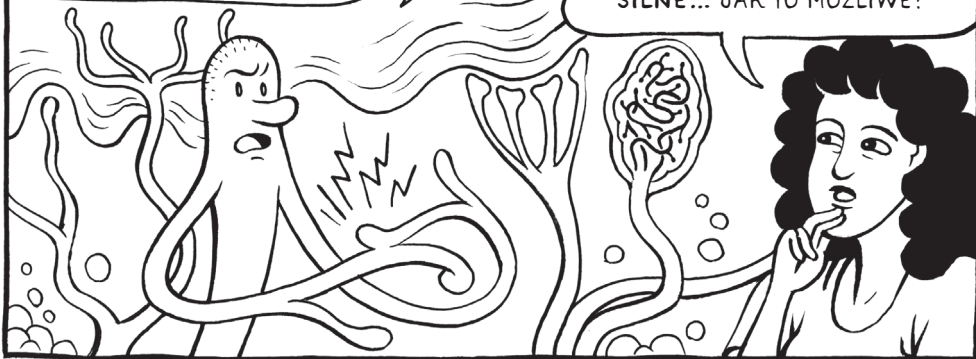




TO PRZECIEŻ OCZYWISTE. NIGDZIE  
NIE MASZ TYLU ZAKOŃCZEŃ NERWOWYCH  
CO W SKÓRZE...

NO TAK... PO PROSTU ZASKOCZYŁA  
MNIĘ SUGESTYWNOSĆ TEJ SYMULACJI.  
WRAŻENIE DOTYKU JEST TAKIE  
SILNE... JAK TO MOŻLIWE?



## **DOTYK**

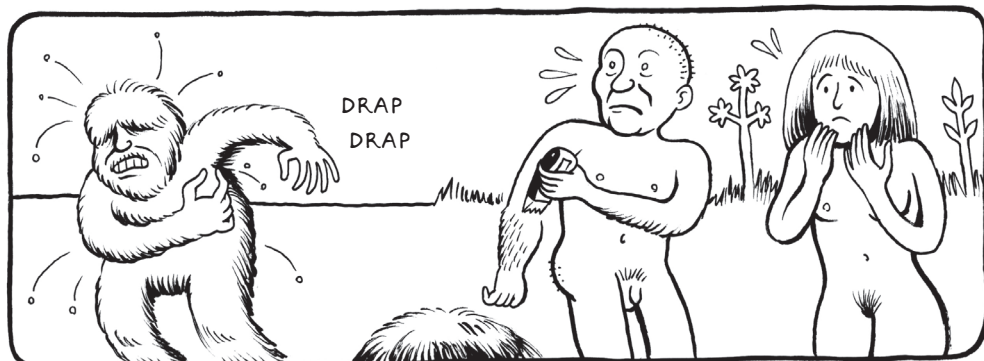
TO NAJPOTĘŻNIEJSZY ZE ZMYŚŁÓW:  
STATYSTYCZNY DOROSŁY MA OKOŁO  
**2 m<sup>2</sup> SKÓRY,**  
CO CZYNI JĄ  
NAJWIĘKSZYM  
NARZĄDEM CIAŁA.



NAJBARDZIEJ PRAWDOPODOBNA HIPOTEZA ZAKŁADA, ŻE PO WYJŚCIU Z CIENIA LASÓW MUSIELIŚMY INTENSYWNIEJ REGULOWAĆ TEMPERATURĘ CIAŁA ZA POMOCĄ POCENIA.

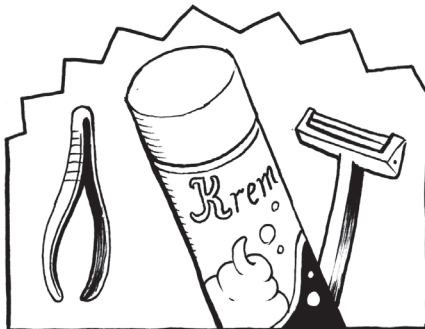
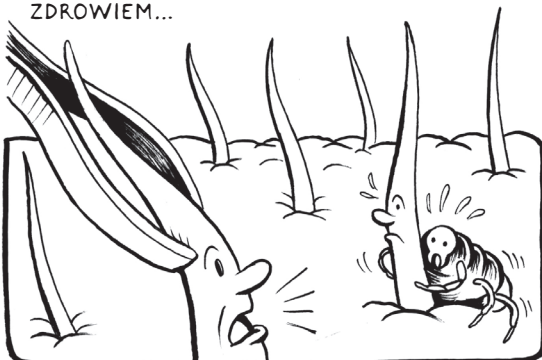


MOŻLIWE TEŻ, ŻE UTRATA OWŁOSIENIA BYŁA OBRONĄ PRZED JAKIMŚ PASKUDNYM PASOŻYTEM.

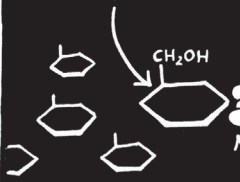


PÓŹNIEJ W DRODZE DOBORU PŁCIOWEGO NAGA SKÓRĘ ZACZĘTO KOJARZYĆ ZE ZDROWIEM...

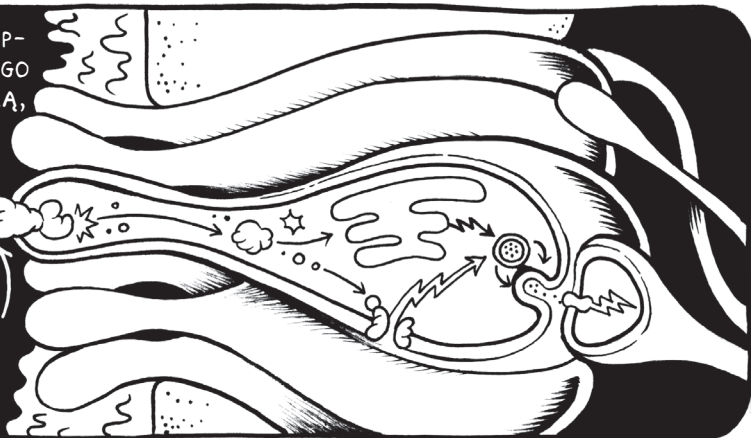
...CO WYJAŚNIAŁOBY TEŻ WSPÓŁCZESNĄ OBSESJĘ NA PUNKCIE DEPILACJI.



NA PRZYKŁAD RECEPTOR  
SMAKU SŁODKIEGO  
ŁĄCZY SIĘ Z GLUKOZĄ,



AKTYWUJĄC  
KANAŁY JONOWE  
W BŁONIE  
KOMÓRKOWEJ  
RECEPTORA.



TAK, MIODZIO!



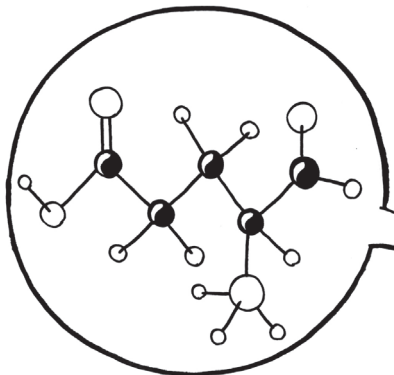
SAMA SŁODYCZ!



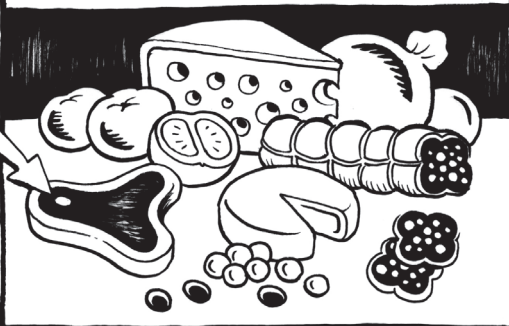
NIECH WSZYSTKO STANIE SIĘ SŁODKIE.



## GLUTAMINIAN!



AMINOKWAS WYSTĘPUJĄCY W MIĘSIE, SERACH, POMIDORACH I INNYCH PYSZNYCH SKŁADNIKACH, KTÓRYMI LUDZIE NA CAŁYM ŚWIECIE ZAJADALI SIĘ OD WIEKÓW.



NIEMNIEJ MINĘŁO PRAWIE STO LAT, ZANIM NAUKOWCY ODKRYLI RECEPTORY GLUTAMINIANU I ODRZUCILI DAWNY PARADYGMAT MÓWIĄCY O CZTERECH SMAKACH.



ALE TRUDNO O LEPSZY DOWÓD NIŻ TA PYSZNA ZUPA... CHCESZ SPRÓBOWAĆ?



W SUMIE ZDAŻYŁAM ZGŁODNIEĆ.



O RANY, NAPRAWDĘ POTRAFISZ WYCZYTAĆ TYLE Z ZAPACHU?



OCZYWIŚCIE! WY, LUDZIE, TEŻ POTRAFICIE, TYLKO NIE ZDAJECIE SOBIE Z TEGO SPRAWY.



W TEN SPOSÓB POTRAFICIE WYCZUĆ, ŻE KTOŚ JEST ZDENERWOWANY ALBO WYSTRASZONY, ZANIM JESZCZE WAM TO POWIE!

ALE  
JAK?



DZIĘKI  
**FEROMONOM!**

SĄ JEDNĄ Z NAJBARDZIEJ PIERWOTNYCH FORM KOMUNIKACJI.





HMM, MOŻE POWINNAM DOKŁADNIEJ SŁUCHAĆ  
TEGO, CO MÓWIĄ DO MNIE INNI LUDZIE.



PFE, LUDZIE... WASZE GADANIE TO  
PRYMITYWNA FORMA KOMUNIKACJI.  
POPATRZ NA MNIE: JESTEM NIEMAL ZUPEŁ-  
NIE ŚLEPY, A POTRAFIĘ LATAĆ W CIEMNOŚCI,  
WYSZUKUJĄC DROGĘ ZA POMOCĄ DŹWIĘKÓW.



DZIĘKI **ECHOLOKACJI**  
W MOIM UMYŚLE POWSTAJĄ NIEZWYKLE  
SZCZEGÓŁOWE PEJZAŻE DŹWIĘKÓW.

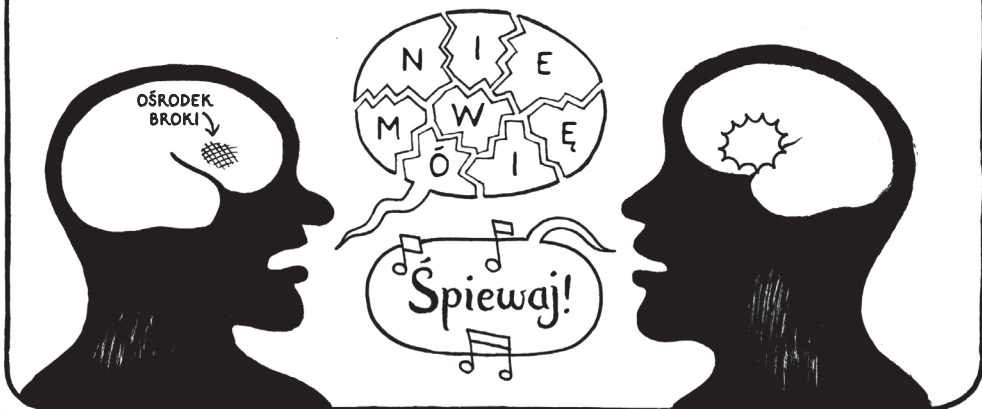




NIE WSZYSCY SIĘ Z TYM ZGADZAJĄ... MOWA JEST CZĘŚCIOWO POWIĄZANA Z KONKRETNYM OBSZAREM MÓZGU (OŚRODKIEM BROKI) ZLOKALIZOWANYM W LEWEJ PÓLKULI. W PRAWEJ TEN SAM OBSZAR WYDAJE SIĘ UCZESTNICZYĆ W PRZETWARZANIU MUZYKI.



BYĆ MOŻE DLATEGO MUZYKOTERAPIA POMAGA PACJENTOM CIERPIĄCYM NA AFAZJĘ, KTÓRZY UTRACILI ZDOLNOŚĆ MÓWIENIA NA SKUTEK USZKODZENIA OŚRODKA BROKI. MOWA (JAK WSZYSTKIE INFORMACJE) JEST ŁATWIEJSZA DO ZAPAMIĘTANIA, KIEDY ZOSTANIE POWIĄZANA Z MUZYKĄ.



PATRZ PRZYPISY.



MECHANIZM TEN ODPOWIADA  
PRAWDOPODOBNIIE ZA WIELE  
ZŁUDZEŃ OPTYCZNYCH.



NASZE OCZY SĄ TAK MOCNO NASTAWIONE  
NA WYKRYWANIE KONTRASTU,  
ŻE CZASAMI WIDZIMY GO RÓWNIEŻ  
TAM, GDZIE GO NIE MA.



NAWET JEŚLI MÓZG WIE, ŻE MA  
DO CZYNNIENIA Z ILUZJĄ,  
NADAL JĄ POSTRZEGA!